

CHAMBRES D'HÔTES AU CŒUR DES ACACIAS - LAUZUN

CHAMBRES D'HÔTES « AU CŒUR DES ACACIAS »

Bienvenue aux chambres d'hôtes « Au Cœur des Acacias » - Lors de votre séjour chez nous, n'hésitez pas à découvrir notre Atelier artisanal « Terre Acacia » : fabrication de bougies, fondants (cires végétales et parfums de Grasse), création de bijoux et objets de décoration .

<https://aucoeurdesacacias.fr>

<https://terreacacia.com/>



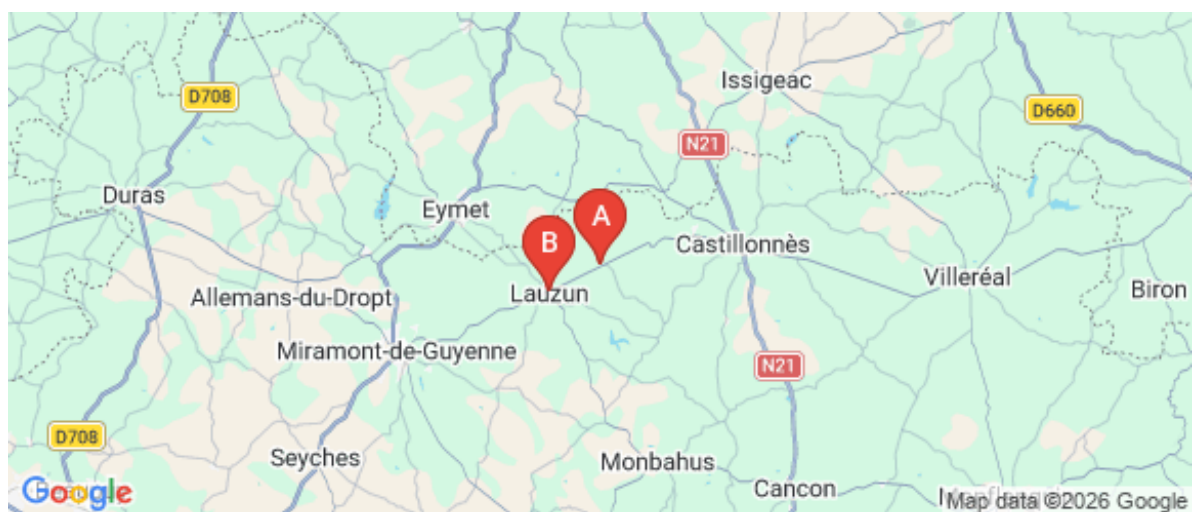
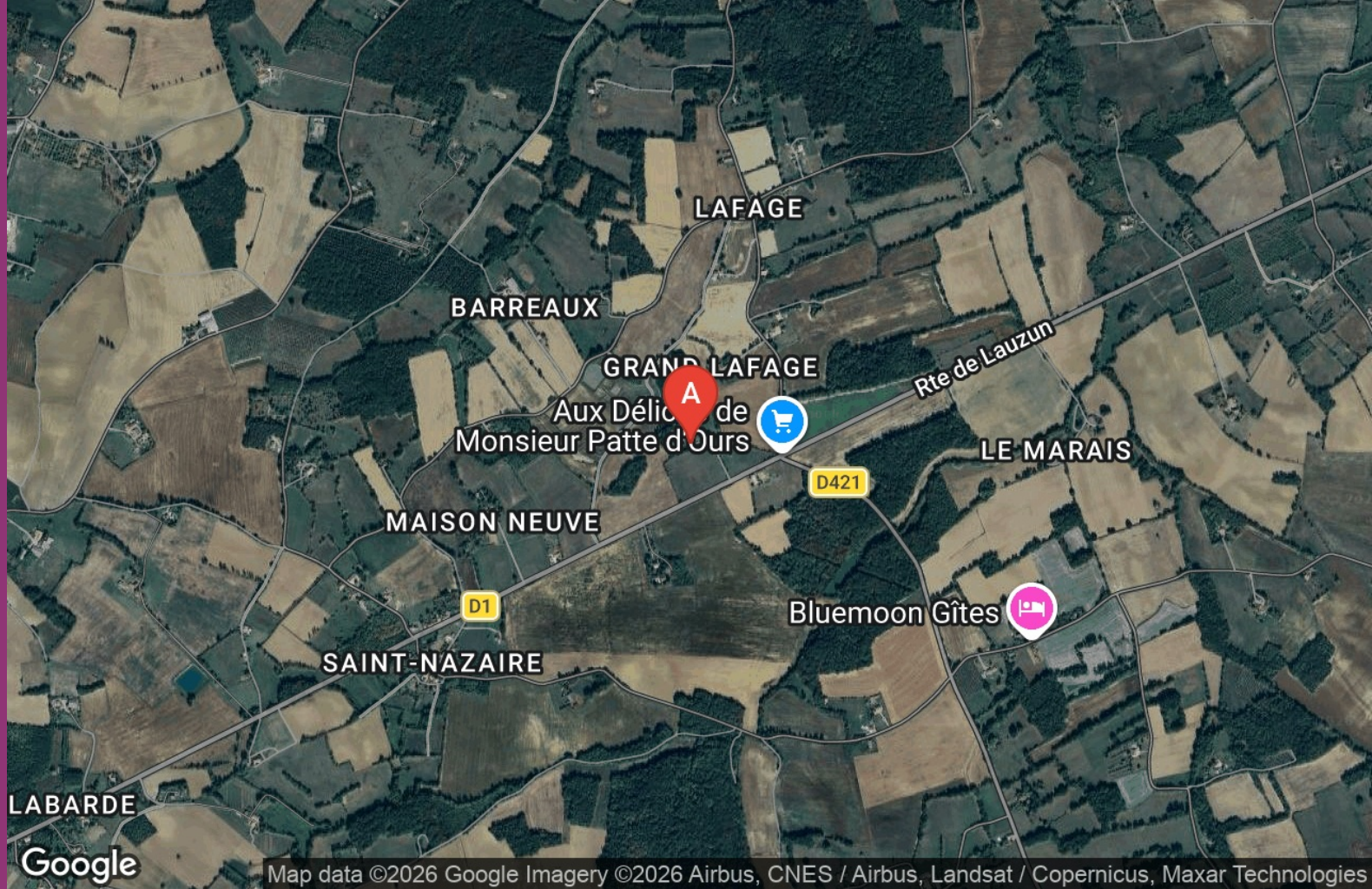
Denis et Koba

+33 7 88 72 38 16

+33 7 83 56 40 46

A « Au Cœur des Acacias » : 2855 route de
Castillonnès, Grand Lafage 47410 LAUZUN

B Cirerie Terre Acacia : 47410 LAUZUN





« Au Cœur des Acacias »

 Chambre « ARCACHON »  Chambre « ALIÉNOR »



Nous vous invitons à venir séjourner dans une des charmantes chambres d'hôtes de notre jolie maison périgourdine située au CALME au cœur de la NATURE dans un magnifique PARC ARBORÉ, un véritable havre de paix.

Le petit déjeuner COPIeux est sous forme de buffet et élaboré avec des produits FRAIS et ARTISANAUX .

La maison comprend 2 chambres situées en rez-de-chaussée avec chacune 1 lit double (160cm), SDB et WC privés adjacents à la chambre.

En saison, vous aurez accès à la PISCINE (15m sur 6m).

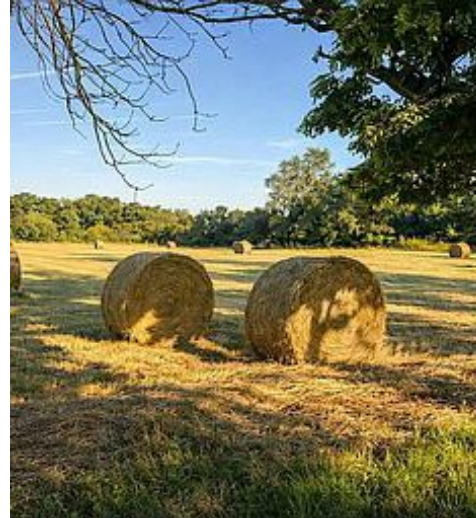
Maison très ACCUEILLANTE à découvrir absolument, vous serez immédiatement séduit par cette demeure combinant charme et confort. Un lieu de RESSOURCement à privilégier pour vos séjours de courte ou de longue durée.

Un espace de vie commun aux chambres d'hôtes (avec CLIMATISATION) avec terrasse et vue sur la piscine est mis à votre disposition, ce dernier dispose d'une table, fauteuil, réfrigérateur et de quelques éléments de confort .

Si vous le souhaitez, la boutique de l'atelier Terre Acacia, présente sur place est à votre disposition pour faciliter la réalisation de vos achats (cadeaux,...) des créations artisanales et des produits régionaux et de terroir de l'épicerie fine de « Aux délices de Monsieur Patte d'Ours » ➔ <https://auxdelicesdemonsieurpattedours.com> sont également présents.

Une prise en charge est possible à partir de l'AÉROPORT de Bergerac.

Idéal pour découvrir le patrimoine environnant avec ses Bastides (Issigeac, Villereal) ou pour déguster des produits locaux en étant aux portes de la Route des Vins de Bergerac, Monbazillac et Duras.



Infos sur l'établissement



Communs

A proximité propriétaire
Dans maison
Entrée indépendante
Jardin commun



Activités



Restauration

Table d'hôtes
Tables d'hôtes sur réservation au minimum 48h
avant.



Réseaux

Accès Internet



Stationnement

Parking



Services



Extérieurs

Piscine privée
Parc



Chambre « ARCACHON »



Chambre



2

personnes



1

chambre



18

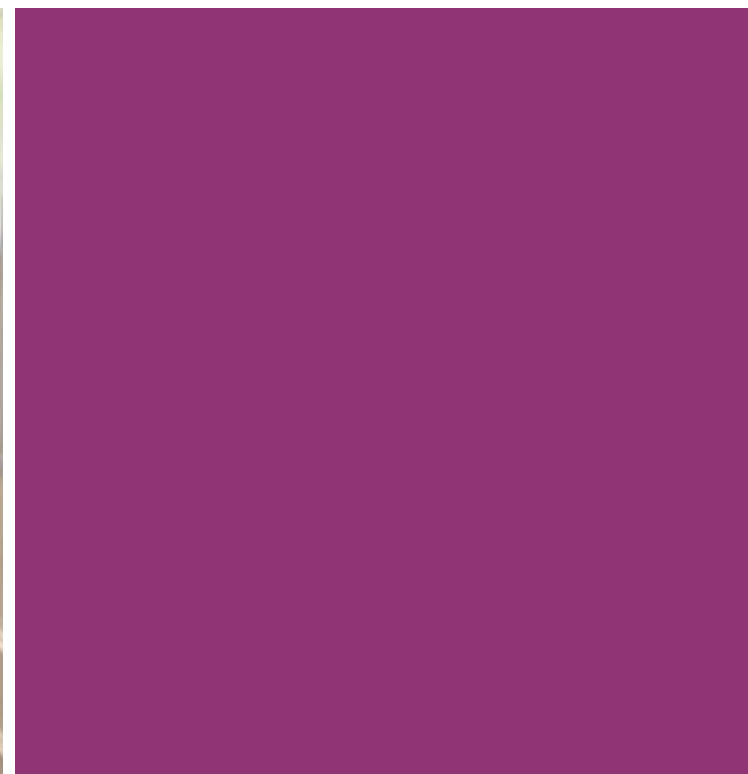
m2



La chambre «ARCACHON » vous séduira immédiatement par son style bord de mer, un clin d'oeil à la station Balnéaire.

- La décoration est épurée et les meubles chaleureux donnent directement le ton sur le charme présent dans toute la demeure.
- Les huisseries sont neuves et pourvues de moustiquaires.
- Le lit mesure 1,60 m.
- Exposée du côté nord de la propriété, cela la rend très agréable en été .
- La chambre est vue sur la vieille grange écurie au charme d'antan et typique de la région .
- La chambre est très spacieuse et pourvue de nombreux rangements et d'un grand canapé 2 personnes. Elle dispose également d'une table pour vous offrir un maximum de confort.
- De la documentation et quelques objets du quotidien sont également mis à disposition par vos hôtes qui chercheront à rendre votre séjour inoubliable !

<i>Chambres</i>	Chambre(s): 1 Lit(s): 1	dont lit(s) 1 pers.: 0 dont lit(s) 2 pers.: 1
<i>Salle de bains / Salle d'eau</i>	Salle de bains avec douche Salle(s) d'eau (avec douche): 1	Salle de bains privée
<i>WC</i>	WC: 1 WC privés	
<i>Cuisine</i>	Réfrigérateur	
<i>Autres pièces</i>	Salon	
<i>Media</i>	Wifi	
<i>Autres équipements</i>		





Chambre « ALIÉNOR »



Chambre



2

personnes



1

chambre



12

m²

La chambre «ALIÉNOR» vous éblouira de suite par son style Shabby Chic, une allusion à la comtesse d'Aquitaine devenue reine de France.

- La décoration est épurée et les meubles de qualité au charme ancien et chaleureux confèrent à l'ensemble un côté maison de campagne où vous vous sentirez vraiment bien.
- Les huisseries sont neuves et pourvues de moustiquaires.
- Le lit mesure 1,60 m.
- Exposée du côté ouest de la propriété, la vue de la chambre donne sur un jardin magnifique qui vous laissera selon les saisons apercevoir le somptueux lac voisin. Un bonheur pour les yeux. Rien de mieux pour vous reposer au calme parfait que vous offrira la nature !
- La chambre est pourvue de nombreux rangements et d'un fauteuil . Elle dispose également d'une table pour vous offrir un maximum de confort.
- De la documentation et quelques objets du quotidien sont également mis à disposition par vos hôtes qui chercheront à rendre votre séjour exceptionnel !

<i>Chambres</i>	Chambre(s): 1 Lit(s): 1	dont lit(s) 1 pers.: 0 dont lit(s) 2 pers.: 1
<i>Salle de bains / Salle d'eau</i>	Salle de bains avec baignoire Salle(s) de bains (avec baignoire): 1 La baignoire permet d'être utilisée en douche	
<i>WC</i>	WC: 1 WC indépendants	WC privés
<i>Cuisine</i>	Réfrigérateur	
<i>Autres pièces</i>	Salon	Terrasse
<i>Media</i>	Wifi	
<i>Autres équipements</i>		



CIRERIE EN AQUITAINE

TERRE ACACIA



<https://terreacacia.com>



Cirerie Terre Acacia

Création de bougies et fondants à base de cire naturelle (végétale), de parfum de Grasse, de mèche en bois et en coton non traité.

Création de bijoux avec peinture aux effets alvéolés et martelés et avec résine avec incrustation.

Création d'objets décoratifs.







Mes recommandations

À voir, à faire au Pays de Lauzun

Les producteurs

OFFICE DE TOURISME PAYS DE LAUZUN

WWW.PAYSDELAUZUN.COM



La Cour d'Eymet

+33 5 53 22 72 83
32 boulevard National

<https://www.lacourdeymet.com/>

8.1 km
EYMET



Mr Kartheiser vous propose une cuisine traditionnelle, une cuisine de terroir, revisitée avec originalité. Dans une ambiance chaleureuse, retrouvez les saveurs de la Dordogne qui rendront inoubliable votre visite. Aux beaux jours, profitez du joli cadre de la terrasse. Vente de plats à domicile et à emporter.



L'Etape Gasconne

+33 5 53 20 23 55
Place de la mairie

<http://www.letapegasconne-hotel.com>

16.5 km
ALLEMANS-DU-DROPT



L'Etape Gasconne vous accueille dans un cadre chaleureux et convivial. Situé au coeur d'un petit village classé "village de caractère", le restaurant vous propose de découvrir une cuisine du terroir, confortablement installé dans une salle offrant une très agréable vue sur la piscine. Application gratuite disponible sur votre smartphone pour profiter d'un service de livraison unique de plateaux repas sur le marmandais et les alentours : premier réseau local de livraison.



Parcours de pêche Famille, Lac de Lauzun

+33 5 53 66 16 68

<https://www.peche47.com>

3.4 km
LAUZUN



Situé dans la Vallée du Dropt, ce parcours de 1ha est situé aux abords du village de Lauzun. Sa proximité avec le Château et le bourg en fait un lieu attractif. Point d'attrait touristique de la ville avec ses nombreux aménagements (buvette, équipements sportifs, aires de pique-nique, parkings voitures et camping-cars, jeux pour les enfants, ponton de pêche accessible aux personnes à mobilité réduite (PMR), abri pêcheurs), il est très apprécié par les familles voulant venir pique-niquer aux abords du lac, les groupes d'amis venant se détendre ou bien les pêcheurs débutants comme aguerris qui souhaitent passer un bon moment. Un cheminement serpente autour du lac, permettant un accès facile aux nombreux postes de pêche. Ce parcours de pêche, niché dans un environnement accueillant et verdoyant est donc idéal pour les touristes mais également les locaux, que vous soyez pêcheur ou non !



Circuit Terra Aventura : La tournée des grands ducs

+33 5 53 20 10 07

<https://www.terra-aventura.fr>

3.5 km
LAUZUN



Terra Aventura, c'est une balade originale, une chasse aux trésors qui permet de découvrir le territoire, le patrimoine local et des anecdotes, tout en jouant. Munie de l'application mobile ou de la feuille de route, la famille part pour l'aventure. Avec des indices à relever, des énigmes à résoudre et un trésor à chercher, les petits et les grands choisissent d'explorer la forêt, les villes, les villages... avec l'excitation de trouver le Graal : les Poi'z. Ces petits personnages à fort caractère qui peuplent l'univers de "Terra Aventura", vous guident et leurs badges sont à collectionner. Cet univers fantastique permet de partager des moments privilégiés en famille à la rencontre de lieux souvent insolites. Parcours de 2 km ; environ 1h de marche maximum ; 5 énigmes à trouver. A Lauzun, découvrez le patrimoine et les monuments du village avec 5 énigmes à résoudre.



Les Graoussettes, un lac d'irrigation et de loisirs

+33 5 53 66 14 14

4.4 km
SEGALAS



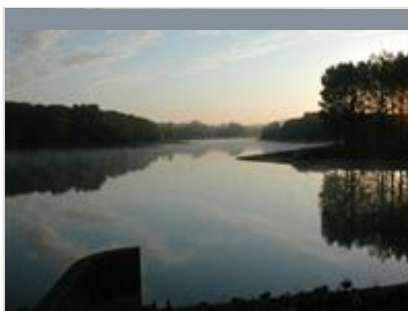
La première partie de cette balade suit les berges du lac. Après le passage sur la seconde digue, la balade se poursuit dans les bois, puis sur le chemin de crête délimitant les communes de St-Colomb-de-Lauzun et Ségalas.

Mes recommandations (suite)

À voir, à faire au Pays de Lauzun

Les producteurs

OFFICE DE TOURISME PAYS DE LAUZUN
WWW.PAYSDELAUZUN.COM



Lac des Graussettes, randonnée sur les chemins de Guyenne

+33 5 53 66 14 14

4.4 km
SEGALAS



Le lac des Graussettes fait partie des sept réserves de réalimentation du Dropt qui permettent de maintenir un étiage constant pour l'irrigation des terres de la vallée. Ce circuit au relief peu marqué n'offre aucune difficulté. Il utilise le plus souvent de larges pistes en terre.



CIRERIE EN AQUITAINE TERRE ACACIA

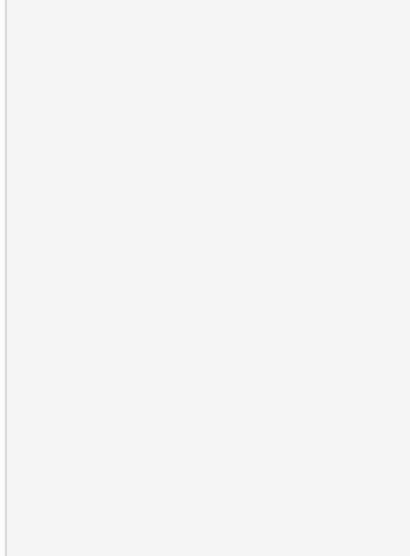


Cirerie Terre Acacia

+33 7 83 56 40 46

<https://terreacacia.com/>

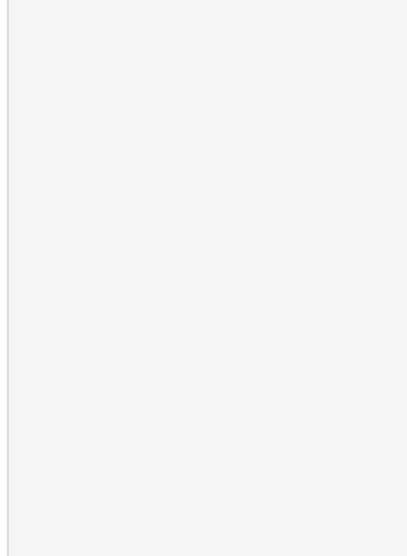
3.1 km
LAUZUN



Visite de Lauzun avec les Raconteurs de Pays

+33 6 16 25 11 95# +33 6 74 25 16 65

3.1 km
LAUZUN



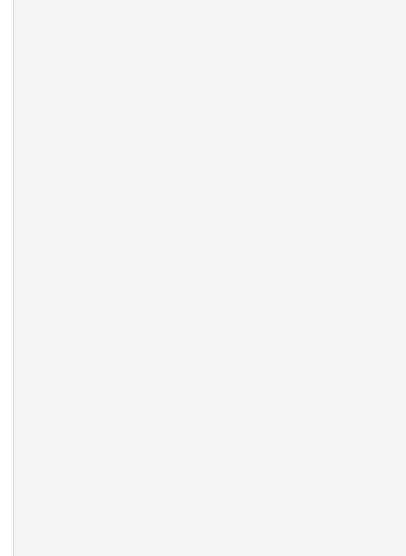
Eglise Saint-Etienne

+33 5 53 94 10 21# +33 5 53 20 10 07

rue Eugène Mazelié

<https://www.ville-lauzun.fr/>

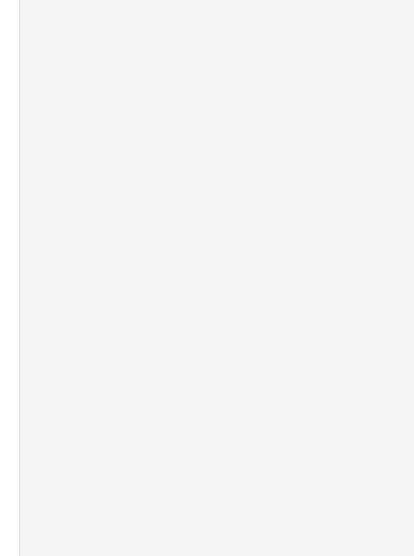
3.2 km
LAUZUN



Château de Lauzun

+33 5 53 20 10 07
23 rue du Château

3.2 km
LAUZUN



Mes recommandations (suite)

À voir, à faire au Pays de Lauzun

Les producteurs

OFFICE DE TOURISME PAYS DE LAUZUN
WWW.PAYSDELAUZUN.COM



Maison aux Cariatides

+33 5 53 94 10 21# +33 5 53 20 10 07

Rue Eugène Mazelié

3.2 km
LAUZUN



5



Découverte du château de Lauquerie

+33 5 53 88 01 09# +33 6 09 39 92 44

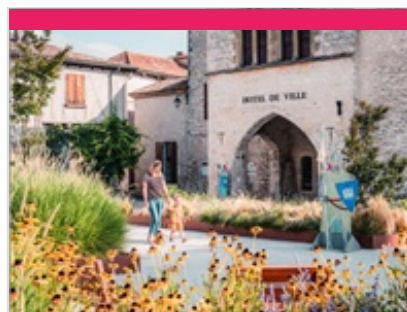
2627 route d'Eymet

<http://www.chateaudelauquerie.fr>

4.8 km
LAUZUN



6



Bastide de Castillonès

+33 5 53 36 80 49

7.7 km
CASTILLONNES



7



Bastide d'Eymet

+33 5 53 23 74 95

8.2 km
EYMET



8



Visite d'Allemans-du-Dropt avec les Raconteuses de Pays

+33 6 83 25 89 71# +33 6 73 46 19 89

Mairie

16.4 km
ALLEMANS-DU-DROPT



9

Mes recommandations (suite)

À voir, à faire au Pays de Lauzun

Les producteurs

OFFICE DE TOURISME PAYS DE LAUZUN
WWW.PAYSDELAUZUN.COM



Château de Monbazillac

+33 5 53 61 52 52

4 route du Château

<https://chateau-monbazillac.com>

16.9 km

MONBAZILLAC



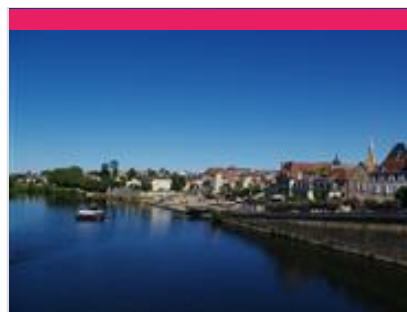
Bastide de Villeréal

+33 5 53 36 00 37

<https://www.coeurdebastides.com/fr/fich>

19.6 km

VILLEREAL



Ville d'Art et d'Histoire de Bergerac

+33 5 53 57 03 11

<http://www.quai-cyrano.com>

23.3 km

BERGERAC



Bastide de Monflanquin

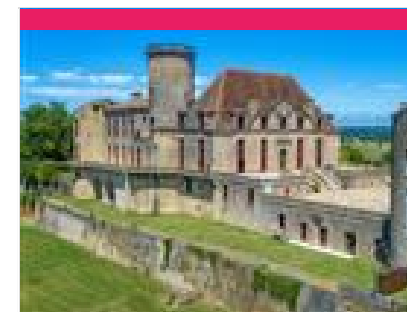
+33 5 53 36 40 05

Place des Arcades

<http://www.monflanquin.fr>

24.9 km

MONFLANQUIN



Château de Duras - Château des Ducs

+33 5 33 14 00 38

Place du Château

<http://www.chateau-de-duras.com>

25.2 km

DURAS



Mes recommandations (suite)

À voir, à faire au Pays de Lauzun

Les producteurs

OFFICE DE TOURISME PAYS DE LAUZUN
WWW.PAYSDELAUZUN.COM



Le Jardin des Nénuphars & la pépinière historique Latour-Marliac

+33 5 53 01 08 05
228 Route de Péchavis

<http://www.latour-marliac.com>

29.7 km

LE TEMPLE-SUR-LOT



Château de Biron

+33 5 53 05 65 60# +33 5 53 63 13 39

<https://www.chateau-biron.fr/>

29.8 km

BIRON



Bastide de Monpazier

+33 5 53 22 68 59

<http://www.pays-bergerac-tourisme.com>

31.8 km

MONPAZIER



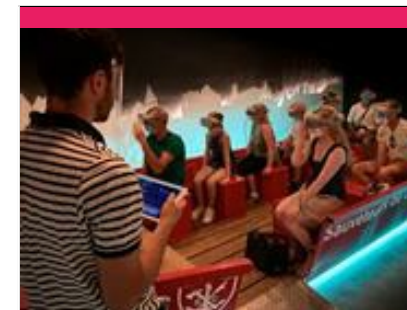
Village de Cadouin

+33 5 53 22 06 09
Place de l'Abbaye

<http://www.sentier-interpretation-abbaye.com>

35.2 km

LE BUISSON-DE-CADOUIN



Fous de Garonne

+33 5 53 76 35 48
14 Impasse Lacave

<http://www.fous-de-garonne.com>

36.0 km

COUTHURES-SUR-GARONNE



Mes recommandations (suite)

À voir, à faire au Pays de Lauzun

Les producteurs

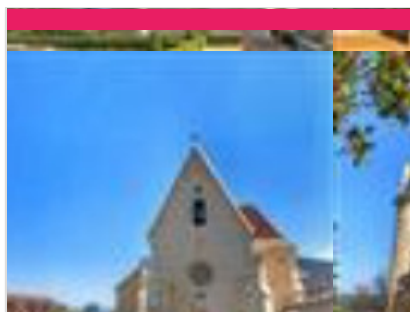
OFFICE DE TOURISME PAYS DE LAUZUN
WWW.PAYSDELAUZUN.COM



Bourg médiéval de Penne-d'Agenais

+33 5 53 71 13 70

38.2 km
PENNE-D'AGENAIS



Château des Milandes

+33 5 53 59 31 21
<https://www.milandes.com>

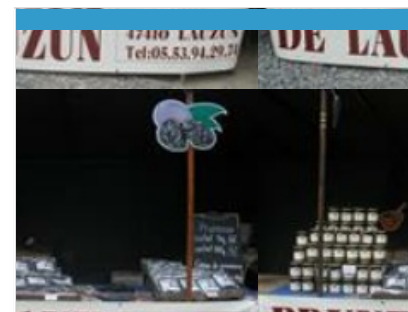
52.8 km
CASTELNAUD-LA-CHAPELLE



Château de Castelnaud - Musée de la Guerre au Moyen Age

+33 5 53 31 30 00
<https://castelnaud.com/>

55.1 km
CASTELNAUD-LA-CHAPELLE



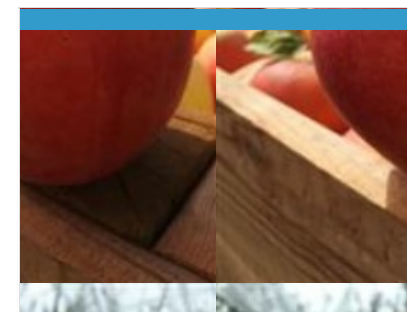
Verger de Mondesir

+33 5 53 94 29 74
1591 Route de Saint Macaire

1.6 km
LAUZUN



Christophe Porrot vous fait visiter son exploitation de pruneaux à proximité du charmant village de Lauzun. Venez découvrir les secrets de la transformation du fruit en pruneaux mi-cuit, jusqu'à son conditionnement. Dégustation, vente et visites pour les particuliers et les professionnels uniquement sur rendez-vous.



Loïc RANNOU

+33 6 78 07 46 58
1021 route de la Grande Lande

7.1 km
BOURGOUKNAGUE



À Bourgougnague dans le nord du Lot-et-Garonne et proche de la Dordogne, Loïc Rannou vous propose à la vente sa production de pommes et de poires. Fort de son label AB, il vous présente ses fruits sous toutes ses formes : en compote, en jus et à croquer. Vous pouvez le retrouver sur les marchés de Saint-Sylvestre-sur-Lot tous les mercredis, d'Eymet tous les jeudis, de Monségur (33) tous les vendredis, de Lauzun et Villereal tous les samedis.

Mes recommandations (suite)

À voir, à faire au Pays de Lauzun

Les producteurs

OFFICE DE TOURISME PAYS DE LAUZUN
WWW.PAYSDELAUZUN.COM



Domaine La Tuilerie Labreille

+33 6 18 36 90 24# +33 6 03 10 94 03

<https://domaine-la-tuilerie-la-breille.fr>

14.7 km

LOUBES-BERNAC



Jean-Marie, Dominique et leurs conjoints exploitent le vignoble familial (38 ha) situé dans le nord du Lot-et-Garonne, sur les coteaux argilo-calcaire, exposés Sud et Sud-Est pour un ensoleillement plus favorable à la maturité du raisin. Les vins d'Appellation d'Origine Protégée Côtes de Duras sont vinifiés traditionnellement, avec une maîtrise des températures dans le but de préserver tous les arômes. Ils ont été médaillés à plusieurs reprises. C'est le résultat d'un travail sérieux, rigoureux dans la pratique et l'amour du métier.

Mes recommandations (suite)

À voir, à faire au Pays de Lauzun

Les producteurs

OFFICE DE TOURISME PAYS DE LAUZUN
WWW.PAYSDELAUZUN.COM

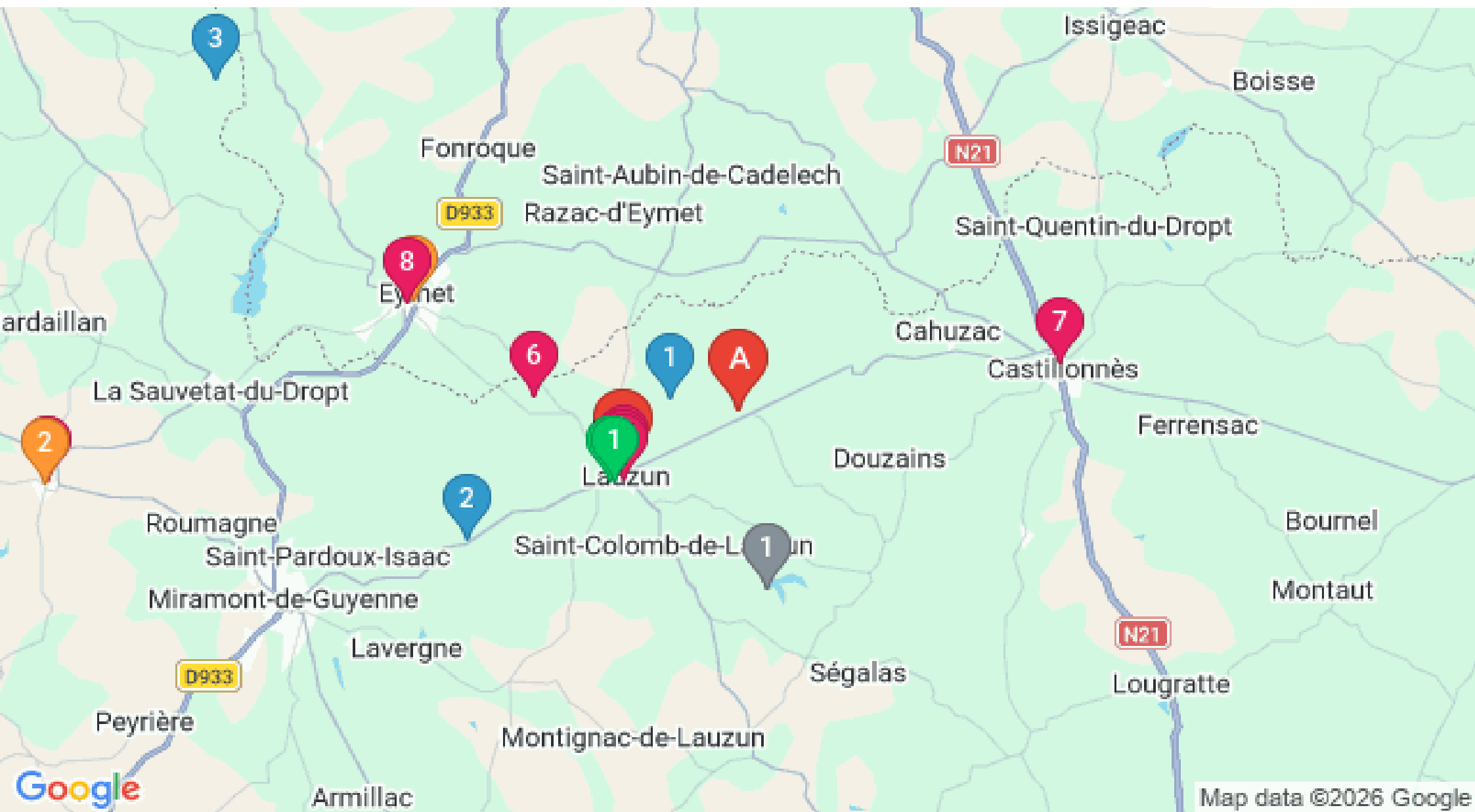


Mes recommandations (suite)

À voir, à faire au Pays de Lauzun

Les producteurs

OFFICE DE TOURISME PAYS DE LAUZUN
WWW.PAYSDELAUZUN.COM



Map data ©2026 Google

: Restaurants : Activités et Loisirs : Nature : Culturel : Dégustations